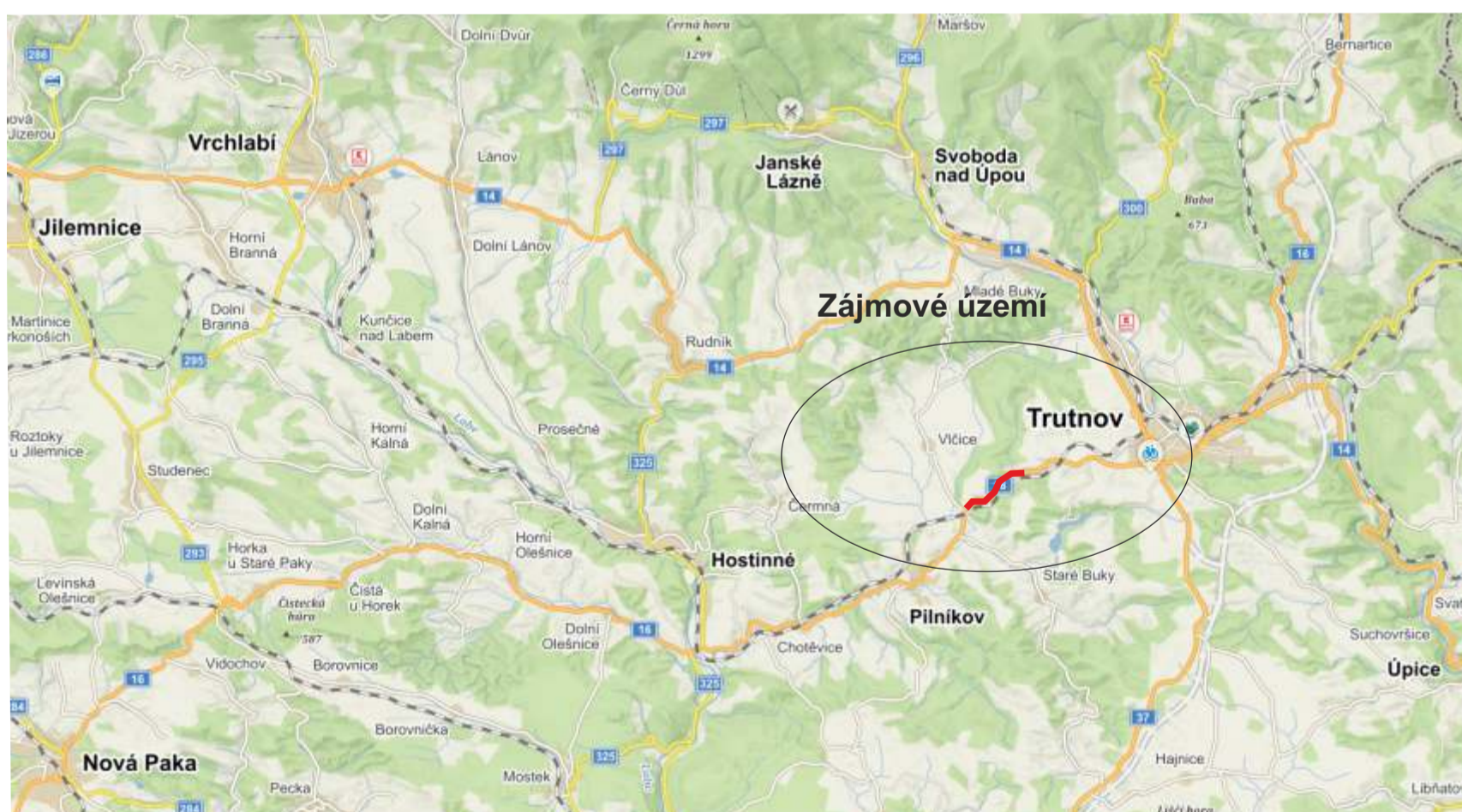


# Dopravní opatření při akci : oprava I/16 OŽK přejezd, zastávka Vlčice - Most ev. č. 16-082

29.3.-17.4.2022

 uzavřený úsek ( 1800 m )



Zhotovitel:			
Kreslil:	PhDr. Denisa Pešková / tel.: 731 650 587 / e-mail: peskova@inkadz.cz	 <b>INKA</b> DOPRAVNÍ ZNAČENÍ - HRADEC KRÁLOVÉ I... Obrazová míra 258 503 02 Předměstí n.L. IČO: 274 78 888 DIČ: CZ2747888 tel.: 495 581 318 e-mail: info@inkadz.cz web: www.inka-znaceni.cz	
Zodp. projektant:	PhDr. Denisa Pešková / tel.: 731 650 587 / e-mail: peskova@inkadz.cz		
Kontroloval:	Jan Pazdziora / tel.: 605 273 134 / e-mail: pazdziora@inkadz.cz		
Kraj: Královéhradecký	Okres: Trutnov	Obec: Pilníkov	
Akce:		DATUM 17.02.2022	
<b>oprava I/16 OŽK přejezd, zastávka Vlčice a most ev.č. 16-082 Volanov</b>		Č.ZAKÁZKY 22043	
DOPRAVNĚ INŽENÝRSKÁ OPATŘENÍ		STUPEŇ PD DIO	
		MĚŘITKO -	
		FORMÁT A3	

# Dopravní opatření při akci : oprava I/16 OŽK přejezd, zastávka Vlčice - Most ev. č. 16-082

29.3. - 17.4.2022 - částečná uzavírka sil. I/16 ( kyvadlový provoz )

— uzavřený úsek ( 1800 m ) zábor se bude posouvat po 900 m a bude zrcadlově přemístěno na druhou polovinu komunikace

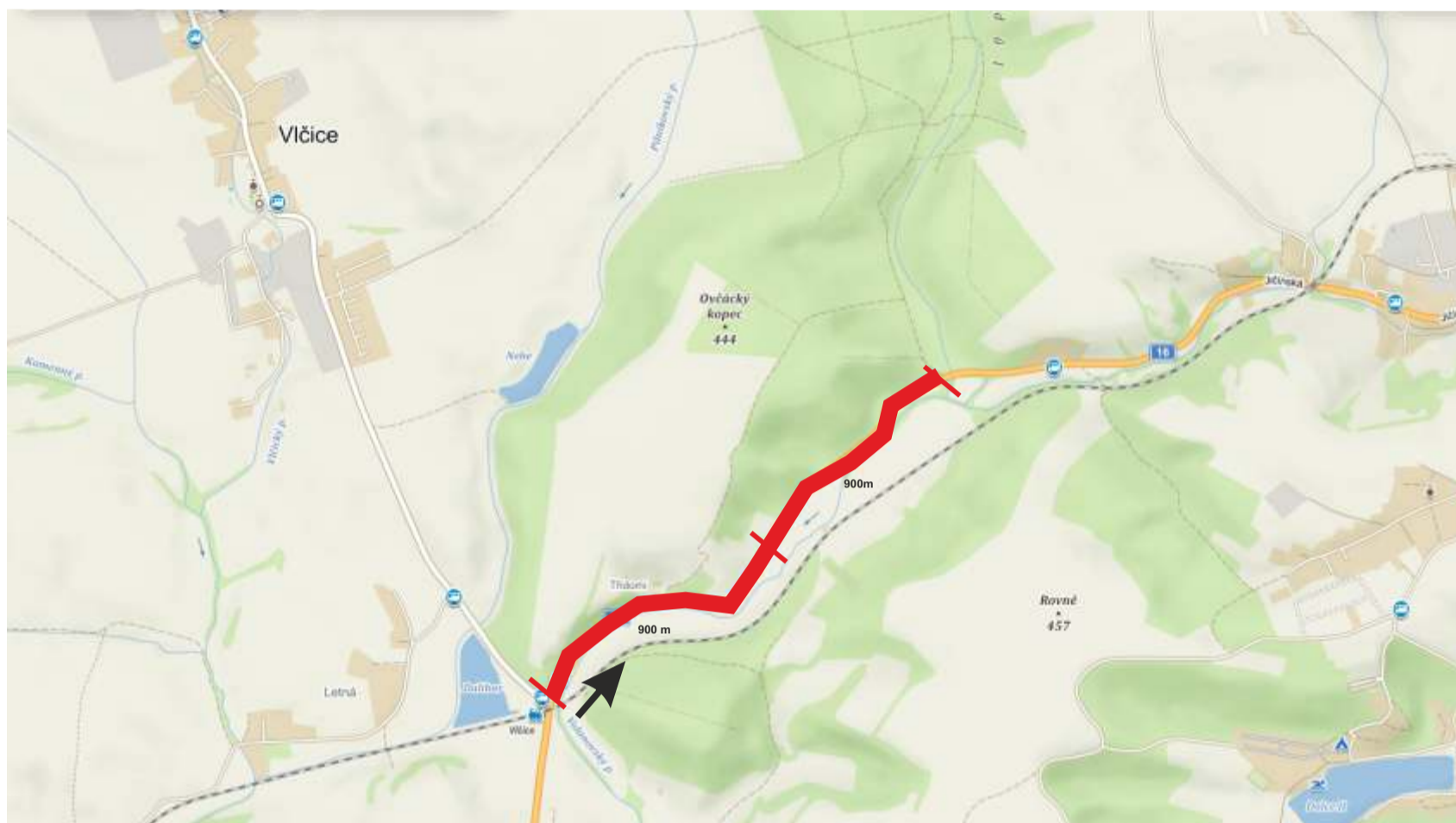
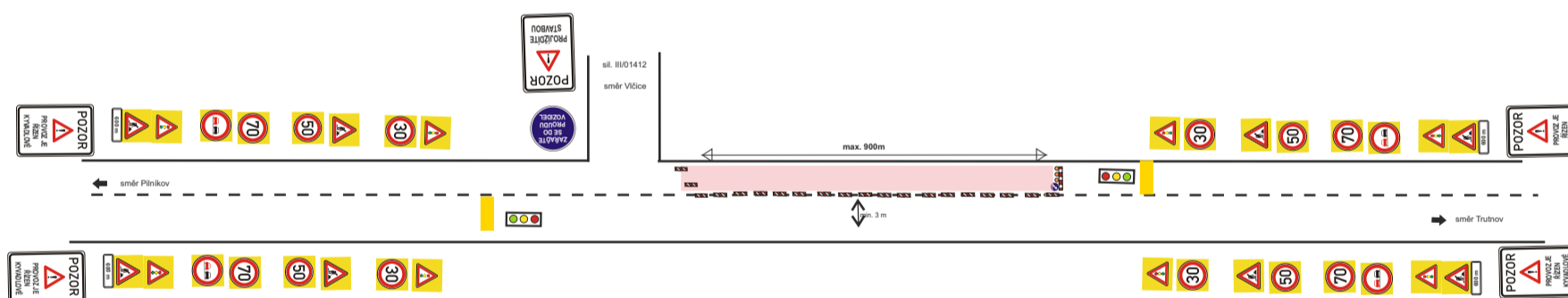
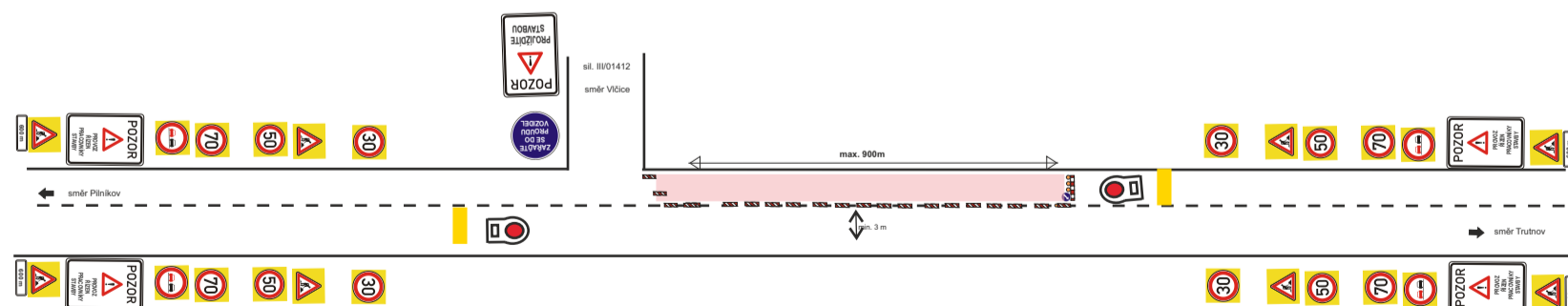


Schéma určené pro řízení dopravy pomocí SSZ :



DZ bude zrcadlově přemístěno dle postupu prací na druhou polovinu komunikace.

Schéma určené pro řízení dopravy řádně proškolený pracovníky stavby : denně od ..do .. dle vydaného rozhodnutí



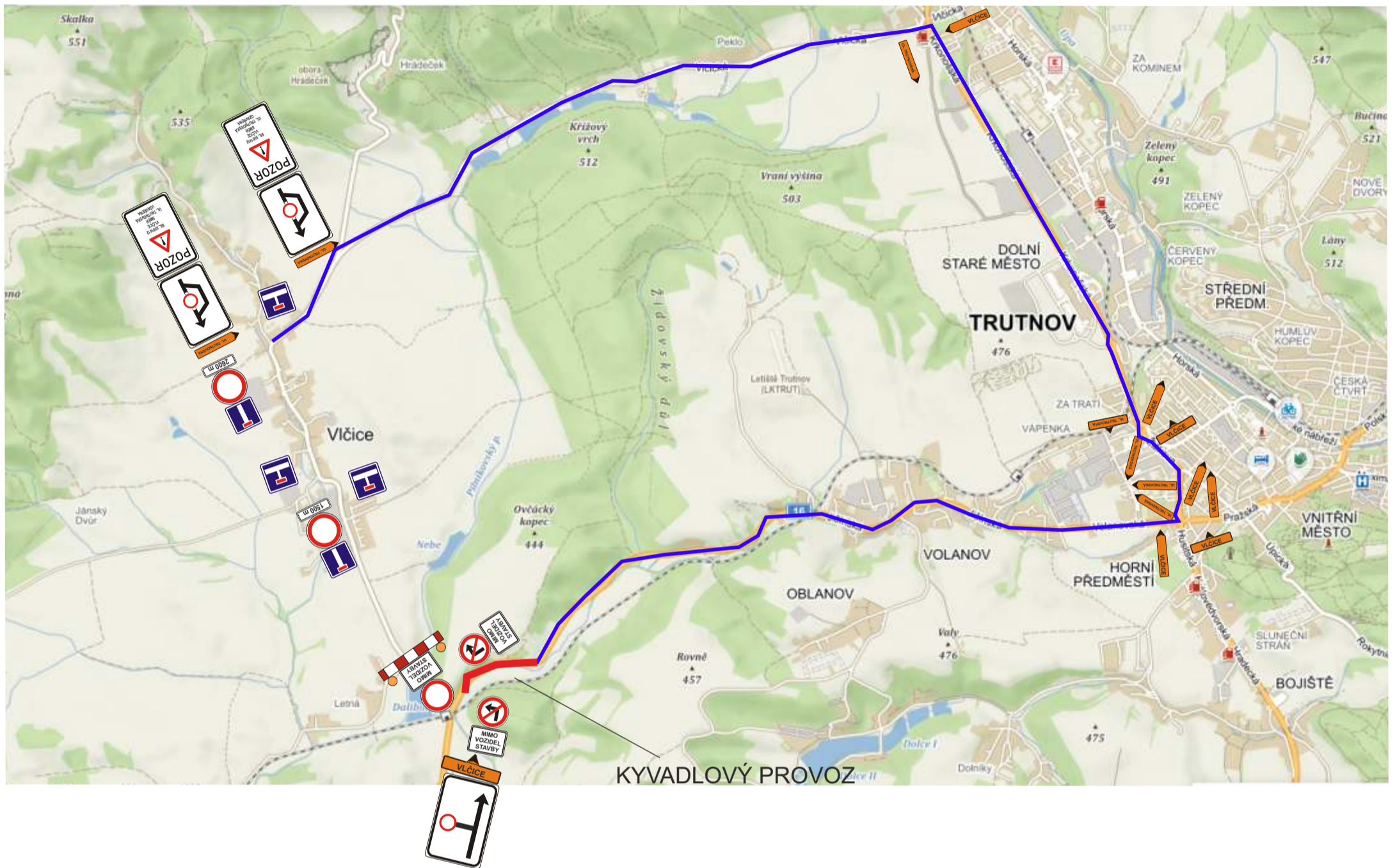
DZ bude zrcadlově přemístěno dle postupu prací na druhou polovinu komunikace.

# Dopravní opatření při akci : oprava I/16 OŽK přejezd, zastávka Vlčice - Most ev. č. 16-082

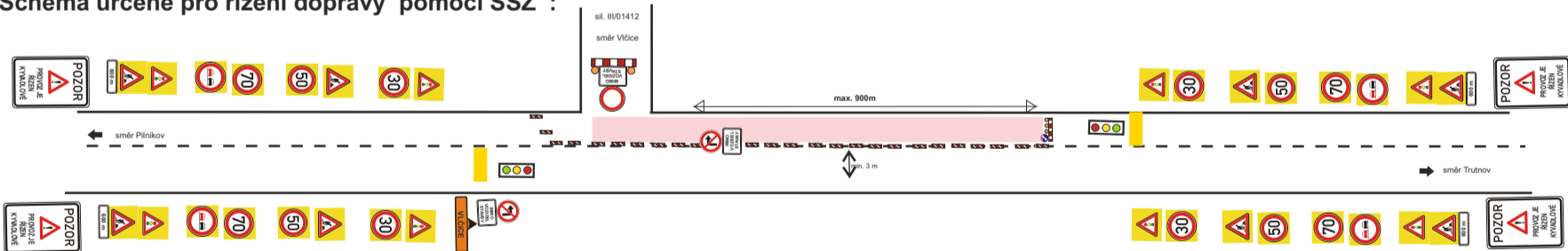
29.3. - 17.4.2022 - částečná uzavírka sil. I/16 ( kyvadlový provoz )

30.3.- 1.4.2022 - úplná uzavírka sil. III/01412 odbočka na Vlčice

- uzavřený úsek ( 1800 m ) zábor se bude posouvat po 900 m a bude zrcadlově přemístěno na druhou polovinu komunikace
- objízdná trasa



## Schéma určené pro řízení dopravy pomocí SSZ :



## Schéma určené pro řízení dopravy řádně proškolený pracovníky stavby : denně od ..do .. dle vydaného rozhodnutí

